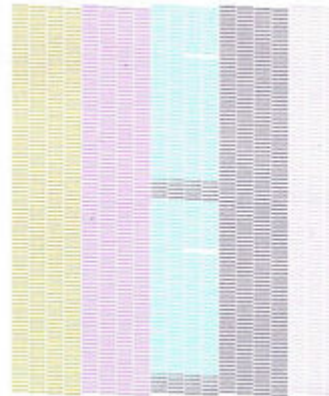


ปัญหา VS-640/540/420/300
ที่ผู้ใช้งานสามารถแก้ไขได้ด้วยตนเอง

เมื่อทำการ **Test Print** จะพบว่าหมึกสีอื่นผสมอยู่ในแท่งสีนั้นด้วย

- ให้ลองทำ **Manual Cleaning** โดยใช้น้ำยา **cleaning** และไม้ **Cleaning** (ที่มีฟองน้ำและก้านสีเขียว) ทำความสะอาด
เข้าไปที่ **MENU -> SUB MENU -> MAINTENANCE -> CLEANING**
- ถ้าไม่หายต้องแจ้งซ่อมเพื่อให้ช่างมาทำการเปลี่ยน **Cap Top** ใหม่ครับ



บางครั้งหลังจากเราทำการ **Cleaning** และทำการ **Test Print** จะพบว่าหมึกสีอื่นผสมอยู่ในหมึกขาว

วิธีแก้ไข **Upgrade Firmware** เป็น **Version** ล่าสุด (**Ver. 4.5** ขึ้นไป)

หลังจาก **upgrade firmware** เรียบร้อยแล้ว ใน **Service Mode** จะมีเมนูฟังก์ชันใหม่เพิ่มขึ้นมา คือ **CL FLUSHING**

วิธีเข้า **Service Mode** (จริงๆ ควรจะเป็นช่างทำให้ นะครับ)

ปิดปุ่ม **Power** ด้านหน้าเครื่อง เปิดเฉพาะ **Power** ด้านหลัง กดปุ่มลูกศรให้คล้ายกับตัวอักษร **S V** แต่กลับข้างกัน คือ

S (ล่าง -> ขวา -> ซ้าย -> บน), **V** (ขวา -> ล่าง -> ซ้าย) จากนั้น กดปุ่ม (ซ้าย, ล่าง, ขวา) พร้อมกับกดปุ่ม (**Power**) หน้าเครื่อง

เมนู **[SUB MENU] > [CL FLUSHING]** เราสามารถตั้งค่าจำนวน **shot** ของการ **flushing** ได้ เครื่องจะตัวเองหลังจาก **Cleaning** ค่าตั้งต้น (**Default**) คือ **40000 shots** เราสามารถเพิ่มลด ได้ตั้งแต่ **10000 shots** ถึง **300000 shots** (step ละ **10000 shots**) ถ้าเกิดปัญหานี้ขึ้นให้ลองเพิ่มทีละ **step** จนกว่าปัญหาจะหายไปครับ

พิมพ์แล้วสีออกมาไม่สม่ำเสมอ

- อาการ

พิมพ์งานพื้นๆ สีออกมาต่างๆ ไม่สม่ำเสมอ

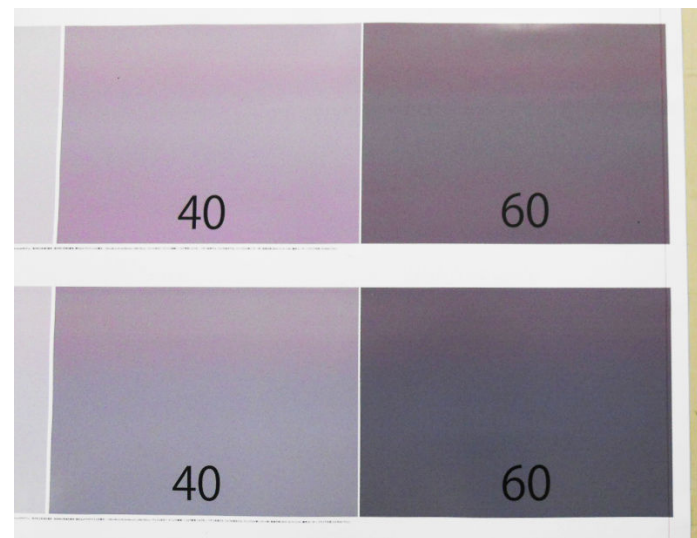
- สาเหตุ

เนื่องจากการตกตะกอนของหมึกใน **Damper**

- วิธีแก้ไข

ทำการ **Cleaning**

แบบ **Powerful 2 ครั้ง**



พิมพ์งานออกมาเป็นจุดต่าง ๆ เป็นลายพร้อย

□ อาการ

พิมพ์ออกมาลักษณะงานเหมือนกับเปลือกผิวส้ม เป็นจุด ลายพร้อย

□ สาเหตุ

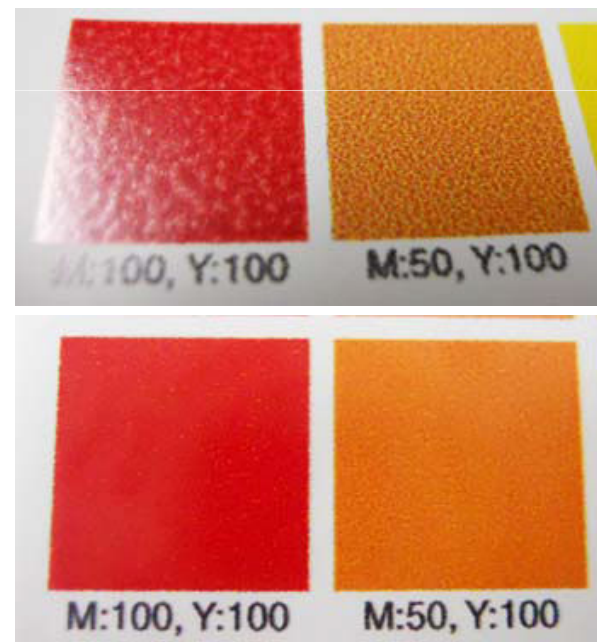
เนื่องจากการควบคุมการสั่งหยุดหมึกไม่เหมาะสม

□ วิธีแก้ไข

ใช้ **Profile Generic Vinyl xB**

ถ้าไม่ได้ผล ให้ลองทำตามขั้นตอนดังต่อไปนี้

- ทำ **Feed Calibration**
- ทำการปรับ **Bidirection**
- ตั้งค่าอุณหภูมิของ **Print Heater**
ให้อยู่ระหว่าง 40 – 45 องศา
- เปลี่ยนวัสดุในการพิมพ์ใหม่



พิมพ์งานแล้วมีข้อความ **Now Processing** ชั้นที่ หน้าจอ **Panel** ของเครื่องพิมพ์ แล้วหยุดพิมพ์งาน

เครื่องหลังจากทำการ **RIP 100%** จาก **VersaWorks** แล้วส่งงานไปพิมพ์ เครื่องจะพิมพ์งานไปสักพักแล้วจะหยุด โดยที่ชุดหัวพิมพ์ค้างอยู่ตรงกลางเครื่อง ไม่กลับเข้า **Home** และมีข้อความ **Now Processing** ชั้นที่หน้าจอ **Panel**

- ตรวจสอบระบบ **Network** (สาย **Lan** หลุดหรือเปล่า ถ้าต่อผ่าน **Hub** อยู่ ลองเปลี่ยนมาเป็นแบบต่อตรงผ่าน สาย **Cross**)
- เปลี่ยนเครื่องคอมพิวเตอร์ที่สั่งพิมพ์งาน อาจจะเป็นที่ **VersaWorks** ไฟล์ใช้งานไม่สมบูรณ์ ต้องลงใหม่ หรือ **Lan Card** ของเครื่องมีปัญหา
- **Upgrade Firmware** เครื่องเป็น **Version 3.30** ขึ้นไป (download ได้จาก <http://www.rolanddg.com/download>)

มีการแจ้งเตือนที่เครื่องพิมพ์ว่า

[SHEET TOO SMALL CONTINUE?]

- สาเหตุ ขนาดของงานพิมพ์ใหญ่กว่าหน้าของวัสดุที่ใส่เอาไว้
- วิธีแก้ไข
 - ต้องเปลี่ยนวัสดุใหม่ที่มีขนาดใหญ่กว่างานพิมพ์ หรือ ลดขนาดงานพิมพ์ หรือ
 - ถ้ากดปุ่ม **Enter** หน้าเครื่องพิมพ์ เครื่องจะทำการพิมพ์เฉพาะส่วนที่สามารถพิมพ์ลงในวัสดุได้ และตัดส่วนที่เกินออกไป

มีการแจ้ง เตือนที่เครื่องพิมพ์ว่า

[SHEET SET ERROR SET AGAIN]

- สาเหตุ เนื่องจากมีการโยกคั่นโยกทับวัสดุ (loading lever) เพื่อตั้งค่าหน้ากว้างวัสดุ โดยที่ไม่มีวัสดุใส่อยู่
- วิธีแก้ไข ใส่วัสดุแล้วตั้งค่าหน้ากว้างวัสดุใหม่

มีการแจ้งเตือนที่เครื่องพิมพ์ว่า

[PINCHROLL ERROR INVALID xxxxxx]

- สาเหตุ มีการวางตำแหน่งของลูกยางทึบวัสดุไม่ถูกต้อง หลังจากโยกคันโยกทึบวัสดุ (**loading lever**) เพื่อทำการวัดหน้ากว้างวัสดุ
- วิธีแก้ไข ทำการตรวจสอบตำแหน่งของลูกยางว่าถูกต้องตามตำแหน่งหรือไม่

มีการแจ้งเตือนที่เครื่องพิมพ์ว่า

[WRONG CARTRIDGE]

- สาเหตุ เนื่องจากมีการใส่ตลับหมึกที่เครื่องพิมพ์ไม่ถูกต้อง อาจจะมีการนำตลับหมึกที่เครื่องพิมพ์ไม่สามารถใช้ได้มาใส่เข้าเครื่อง
- วิธีแก้ไข ใส่ตลับหมึกที่ถูกต้อง

มีการแจ้งเตือนที่เครื่องพิมพ์ว่า

[MOTOR ERROR TURN POWER OFF]

- สาเหตุ
 1. มีการชนของหัวพิมพ์กับวัสดุ
 2. วัสดุมีน้ำหนักหรือมีความหนืดเกินไป ทำให้เครื่องพิมพ์ไม่สามารถดึง (**feed**) วัสดุเข้าเครื่องพิมพ์ได้
- วิธีแก้ไข ต้องกดปุ่ม **Power** หน้าเครื่องพิมพ์ก่อน และจึงทำการเปิดใหม่อีกครั้ง

มีการแจ้งเตือนที่เครื่องพิมพ์ว่า

[PRESS THE POWER KEY TO CLEAN]

- สาเหตุ เนื่องจากมีการปิดเครื่องโดยกดปุ่ม **Power** ปิดด้านหน้าเครื่อง และไม่ได้ใช้งานเป็นเวลาประมาณ 1 เดือน
- วิธีแก้ไข กดปุ่ม **Power** ด้านหน้าเครื่อง เครื่องจะทำการ **Cleaning** และเมื่อสำเร็จแล้วก็สามารถใช้งานได้ตามปกติ

มีการแจ้งเตือนที่เครื่องพิมพ์ว่า

[TIME FOR WIPER (FELT) REPLACE]

- สาเหตุ เนื่องจากถึงระยะเวลาที่ต้องเปลี่ยนตัวปาดหัวพิมพ์ ซึ่งมี 2 ตัว คือ แบบยาง (**Wiper**) และแบบสักหลาด (**Felt Wiper**)
- วิธีแก้ไข ต้องทำการเปลี่ยนชนิดของ **Wiper** ตามระยะเวลาที่เครื่องเตือน โดยดูได้จากคู่มือการใช้งานเครื่องพิมพ์หน้าที่ 84 และ 87

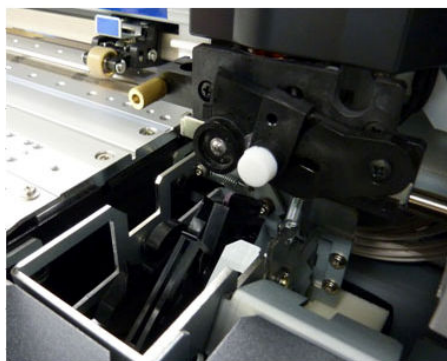
INTERNAL ERROR 0070075

- สาเหตุ เนื่องจากความจำของเครื่องพิมพ์เต็ม
- วิธีแก้ไข
 1. ลดความละเอียด (Resolution) ของงานพิมพ์ เช่นจาก High Quality เป็น Standard Quality
 2. ลดความละเอียด (Resolution) ของรูปที่จะพิมพ์
 3. ลดความเร็วในการพิมพ์ (Print Speed)

SERVICE CALL 0109

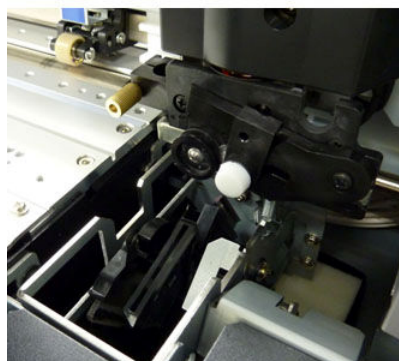
- สาเหตุ เกิดเนื่องจากชุด **Wiper** ไม่ได้หมุนอยู่ในตำแหน่งปกติในขณะที่เปิดเครื่องพิมพ์
- วิธีแก้ไข ให้ทำการตรวจสอบตำแหน่งที่ต้องของชุด **Wiper**

Correct Position of
the Wiper Unit

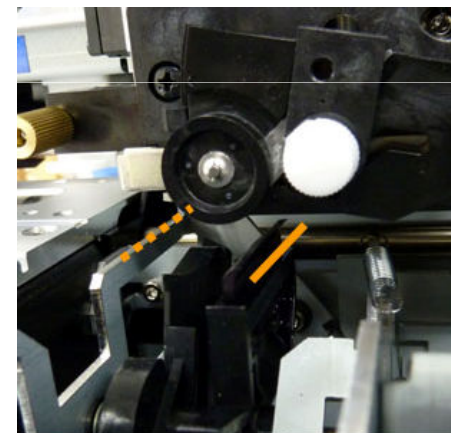


ตำแหน่งที่ถูกต้อง

Wrong Position of
the Wiper Unit



ตำแหน่งที่ไม่ถูกต้อง



ถ้าตำแหน่งไม่ถูกต้องให้ทำการปิดเครื่อง
และใช้มือหมุนชุด **Wiper** ไปด้านหลังให้
Wiper ที่เป็นยางขึ้นมาตามตำแหน่งดังรูป
เสร็จแล้วจึงเปิดเครื่อง